

# Université du Luxembourg

Nos formations bachelor



UNIVERSITÉ DU  
LUXEMBOURG

# Université du Luxembourg

Nos formations bachelor

 Faculté des Sciences,  
de la Technologie  
et de la Communication

 Faculté de Droit,  
d'Économie  
et de Finance

 Faculté des Lettres,  
des Sciences Humaines, des Arts,  
et des Sciences de l'Éducation



# Université du Luxembourg

Multilingual. Personalised. Connected.

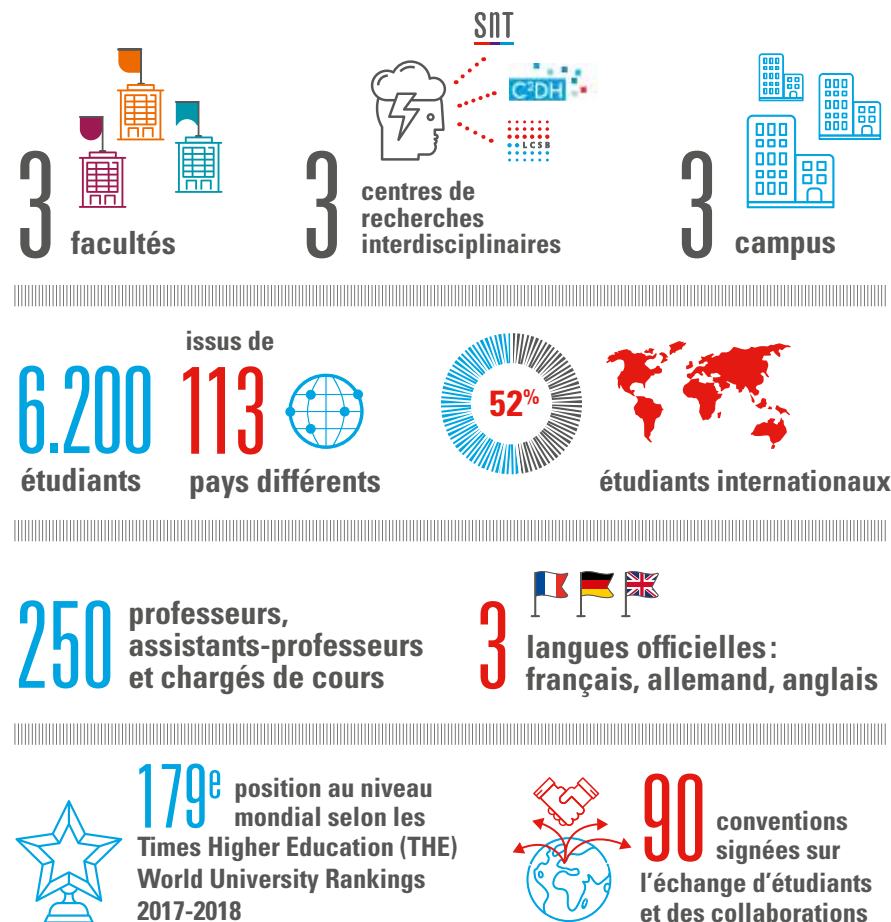
Préparer sa première rentrée universitaire peut être un véritable casse-tête et une étape un peu stressante. Vous avez peut-être déjà une idée de carrière ou, au contraire, vous ignorez quelle direction donner à vos études?

## Pas de panique.


Ici, vous trouverez une foule d'informations pour vous aider à choisir votre formation, comprendre le fonctionnement de l'Université du Luxembourg et bien commencer votre nouvelle vie étudiante.

[uni.lu/etudiants](http://uni.lu/etudiants)

L'Université du Luxembourg est une université européenne centrée sur la recherche avec un caractère international, multilingue et interdisciplinaire. Fondée en 2003, l'université compte actuellement 6.200 étudiants. Les membres de la communauté universitaire viennent du monde entier.







## Étudier à l'Université du Luxembourg, c'est...

### Être multilingue

L'Université du Luxembourg est l'une des rares universités multilingues dans le monde. La plupart de nos programmes sont bilingues (français / anglais - français / allemand), voire trilingues ou encore entièrement enseignés en anglais. La vie sur le campus est aussi multilingue et multiculturelle que le Luxembourg, nos étudiants viennent de partout dans le monde.

### Faire preuve d'ouverture d'esprit

Nous encourageons fortement la mobilité des étudiants. Un semestre à l'étranger est obligatoire pour tous les étudiants en bachelor. L'Université du Luxembourg est un partenaire actif du programme européen ERASMUS + et a signé une série d'accords avec des universités partenaires aux États-Unis, en Australie, en Chine, en Corée, au Japon, au Laos, en Thaïlande, en Inde, en Uruguay, au Brésil, en Russie, en Turquie et au Canada. Les connaissances linguistiques et l'ouverture d'esprit sont récompensées par un diplôme qui procure à nos étudiants des avantages incontestables sur un marché du travail globalisé.

### Être connecté au monde professionnel

En tant qu'étudiant, vous bénéficiez d'excellents liens avec les employeurs luxembourgeois, l'industrie, la place financière et les institutions publiques. Plus de 860 collaborateurs du monde des affaires, du secteur social et éducatif et des institutions européennes et nationales enseignent dans nos trois facultés. Un grand nombre de nos programmes d'études vous offrent la possibilité de faire un stage et d'acquérir ainsi une expérience pratique.

### Vivre une expérience d'études unique

L'Université du Luxembourg est une institution à taille humaine. Les étudiants sont prioritaires et tout le monde se connaît sur le campus. Beaucoup de cours se donnent dans des classes de petite taille ou sous forme de séminaires. Nos étudiants bénéficient d'un encadrement personnel et de conseils individuels. Ils sont encouragés à participer activement aux cours, aux débats et aux discussions en classe.



© David Laurent / Université du Luxembourg

Campus de Belval

## Campus de Belval

Le Campus de Belval est le site principal de l'Université du Luxembourg. Établi non loin d'Esch-sur-Alzette, deuxième plus grande ville du Luxembourg, Belval réunit recherche et enseignement, vie urbaine et loisirs. Ce site, qui accueillait autrefois la plus grande aciérie du Luxembourg, héberge la nouvelle bibliothèque de l'université ainsi qu'un grand nombre de logements universitaires. Situé au cœur d'un quartier urbain, le campus est bien desservi par les transports en commun. Belval offre de nombreuses possibilités de divertissement, de restauration, de shopping et d'activités récréatives.

## Campus de Limpertsberg

Le Campus de Limpertsberg est situé dans un quartier résidentiel à proximité du centre de la ville de Luxembourg et du quartier européen du Kirchberg.

## Campus de Kirchberg

Le Campus de Kirchberg se trouve au cœur du quartier des affaires de la ville de Luxembourg, de la place bancaire et financière internationale et à proximité des institutions européennes. Les espaces commerciaux du Kirchberg, la Coque (salles multisports et piscine olympique), le Musée d'Art Moderne Grand-Duc Jean (Mudam) ainsi que la Philharmonie du Luxembourg se situent à quelques mètres du site universitaire.



© Michka Brummel

Campus de Limpertsberg



© David Laurent / Université du Luxembourg

Campus de Kirchberg



## Des services à vos côtés

L'Université du Luxembourg est pourvue de services qui peuvent vous apporter soutien et conseils lors de votre cursus universitaire. Le Service des études et de la vie étudiante (SEVE) vous accompagne dans toutes les démarches administratives, depuis l'inscription jusqu'à la remise du diplôme.

### ... vous inscrire

L'inscription à l'université se fait via notre site internet. Le Service des admissions est en charge de délivrer les différents documents administratifs relatifs à l'inscription : carte étudiant, attestations, certificats, ...

### ... trouver un logement

L'Université du Luxembourg dispose de 37 résidences, soit 1.122 logements en tout, situées essentiellement dans les villes d'Esch-sur-Alzette et Luxembourg offrant aux étudiants les meilleures conditions de logement, de travail et de rencontres interculturelles.

### ... préparer votre mobilité

Partir en mobilité est obligatoire à l'Université du Luxembourg. Le Service mobilité informe sur les différents programmes et aide dans la préparation de votre dossier (choix de pays et de l'établissement d'accueil, ...).

### ... préparer votre carrière

Pour les étudiants de dernier semestre et ceux sur le point d'obtenir leur diplôme, l'université organise chaque année, sous la conduite du service Carrière, le salon de recrutement «unicareers.lu» et des ateliers de préparation aux candidatures. Les étudiants peuvent également rencontrer nos conseillers pour recevoir des conseils personnalisés et un bilan de leurs compétences.

### ... apprendre une langue

Le Centre de Langues propose des cours à visée académique et professionnelle ainsi que des cours de langue générale – en français, anglais, allemand et luxembourgeois – pour les étudiants et le personnel de l'université.

### ... suivre vos études dans les meilleures conditions

Une psychologue diplômée propose des entretiens d'aide ainsi qu'un soutien ponctuel. Les entretiens sont confidentiels et gratuits.

[uni.lu/etudiants](http://uni.lu/etudiants)

## La vie étudiante à l'Université du Luxembourg

### Campus Sport

La vie étudiante, ce n'est pas uniquement les études. Campus Sport propose plus de vingt activités sportives encadrées par des entraîneurs professionnels.

### Campus Art

Éveillez votre créativité et découvrez l'artiste qui sommeille en vous grâce à Campus Art. Les ateliers d'art sont ouverts à toute la communauté universitaire.

### Student life

Rejoindre une association étudiante favorise les nouvelles rencontres. Cet aspect de la vie étudiante est primordial pour réussir son expérience universitaire. Travailler en équipe, s'engager avec l'université, faire partie d'une grande famille, voilà autant de bonnes raisons de participer à la vie étudiante. L'Office of Student Life organise divers événements, notamment la Welcome Week, la Garden Party, la Masquerade Party et la Christmas Party.

### espace cultures

Intéressé par la culture ? espace cultures organise et coordonne un grand nombre de manifestations culturelles, de groupes et d'initiatives à l'université. Chorale, théâtre, pantomimes, visites d'expositions, il y en a pour tous les goûts.

### Bien s'informer avant d'entamer vos études universitaires à travers nos actions d'orientation

- **Journée Portes Ouvertes** au printemps.
- L'action « **Etudiant d'un jour** » vous permet de suivre une journée complète à l'université et d'en apprendre plus sur les études.
- « **Testez nos Facultés** » vous donne la possibilité de suivre des cours à l'université.
- Nous sommes présents à la **Foire de l'étudiant au Luxembourg** et à **différents salons internationaux** tout au long de l'année.

## Découvrir le Luxembourg



Un des plus petits pays  
de l'Union Européenne

Au cœur de l'Europe, à

**2h** de Paris,  
Bruxelles,  
Londres



Le seul Grand-Duché  
du monde



Siège de nombreuses  
institutions  
européennes

Pays cosmopolite où se côtoient de  
**multiples nationalités**

La **ville de Luxembourg**, la ville la plus sûre du monde

(selon une étude réalisée par le Cabinet de conseil Mercer, 2016)

Une **économie dynamique, compétitive et ouverte**  
avec un **marché du travail attractif**



Vivre au Luxembourg est une expérience véritablement multilingue et multiculturelle. Le pays compte trois langues officielles et accueille plus de 170 nationalités. Plus de 46 % des 576 000 habitants sont étrangers. La langue nationale est le luxembourgeois, mais la plupart des gens parlent au moins le français, l'allemand ou l'anglais. Si vous souhaitez apprendre le luxembourgeois, vous pouvez suivre des cours au Centre de Langues de l'université. La diversité culturelle est une réalité quotidienne au Luxembourg.

La ville de Luxembourg (110 000 habitants) jouit d'une scène culturelle et artistique dynamique comprenant de nombreux musées, théâtres, expositions et lieux de musique. Elle compte aussi de nombreuses boîtes de nuit, la plupart situées au centre-ville. Vous y trouverez également des bars chics, des pubs traditionnels et des cafés branchés. En été, les rues et les terrasses bourdonnent de fêtards nocturnes.

La campagne luxembourgeoise est incroyablement belle. Près d'un tiers du pays est couvert de forêts. Vous pouvez faire de la randonnée et du vélo sur 600 km de pistes cyclables et sentiers de randonnée. Le Luxembourg est un vrai paradis pour les amateurs des activités en plein air.

Les nombreux châteaux, les villages de charme, la vieille ville et les fortifications de la capitale mettent en valeur le riche patrimoine culturel luxembourgeois.

**Retrouvez les bonnes adresses  
au Luxembourg:**

[visitluxembourg.com](http://visitluxembourg.com)

[lcto.lu](http://lcto.lu)

[esch.lu](http://esch.lu)

[atelier.lu](http://atelier.lu)

[kulturfabrik.lu](http://kulturfabrik.lu)

[rockhal.lu](http://rockhal.lu)

[rotondes.lu](http://rotondes.lu)



# Nos formations bachelor

Multilingual. Personalised. Connected.



## Nos formations bachelor

NOS FORMATIONS BACHELOR		LANGUES D'ENSEIGNEMENT	
<b>INFORMATIQUE</b>	<b>Bachelor in Computer Science</b> (a)		anglais, français, allemand
	<b>Bachelor en Informatique</b> (p)		français, anglais
<b>INGÉNIERIE</b>	<b>Bachelor en Ingénierie</b> (p)	Filière Électrotechnique	français, anglais, allemand
		Filière Télécommunication	
		Filière Énergie et Environnement	
		Filière Mécanique Générale	
		Filière Mécatronique	
		Filière Génie Civil - Construction	
		Filière Génie Civil - Urbanisme et Aménagement du Territoire	
	Filière Gestion de Chantiers en Europe		
	<b>Bachelor en Sciences et Ingénierie</b> (a)	Filière Ingénierie	français, allemand, anglais
<b>MATHÉMATIQUES</b>	<b>Bachelor en Sciences et Ingénierie</b> (a)	Filière Mathématiques	français, anglais, allemand
<b>PHYSIQUE</b>	<b>Bachelor en Sciences et Ingénierie</b> (a)	Filière Physique	français, anglais
<b>SCIENCES DE LA VIE</b>	<b>Bachelor en Sciences de la Vie</b> (a)	Filière Biologie	français, anglais
		Filière Médecine	français, allemand, anglais

NOS FORMATIONS BACHELOR		LANGUES D'ENSEIGNEMENT	
<b>DROIT</b>	<b>Bachelor en Droit</b> (a)		français, anglais
<b>ÉCONOMIE</b>	<b>Bachelor en Gestion</b> (p)	Filière Assurances	français, anglais
		Filière Banques	
		Filière Entreprises	
	<b>Bachelor en Sciences Économiques et de Gestion</b> (a)		français, anglais
<b>ÉDUCATION ET ENSEIGNEMENT</b>	<b>Bachelor en Sciences de l'Éducation</b> (p)		allemand, français, luxembourgeois, anglais
<b>PSYCHOLOGIE</b>	<b>Bachelor en Psychologie</b> (a)		allemand, français, anglais
<b>SCIENCES HUMAINES</b>	<b>Bachelor en Cultures Européennes</b> (a)	English Studies	français, allemand, anglais
		Études Françaises	
		Germanistik	
		Histoire	
		Philosophie	
<b>SCIENCES SOCIALES</b>	<b>Bachelor en Sciences Sociales et Éducatives</b> (p)		français, allemand

### Conditions d'admission:

Les formations bachelor sont accessibles aux titulaires d'un Examen de Fin d'Études Secondaires ou Secondaires Techniques du Luxembourg ou qualification équivalente (Abitur allemand, baccalauréat français, A-levels anglais, le baccalauréat européen ou international, etc.).

**Durée des formations:** 6 semestres / 180 ECTS

**Début des formations:** mi-septembre

**Frais d'admission pour des étudiants nationaux et internationaux:**  
**semestres 1 et 2:** 400 € / semestre  
**semestres 3 à 6:** 200 € / semestre  
**Exception:** filière médecin du Bachelor en Sciences de la Vie: 200€ / an

### Mobilité

Un semestre à l'étranger est obligatoire pour tous les étudiants en bachelor.

Des conditions d'admission supplémentaires peuvent s'appliquer pour certaines formations. Pour obtenir plus d'informations sur toutes nos formations, les conditions d'admission, les descriptions des programmes, consultez les pages web de nos formations.

[uni.lu/studies/bachelors](https://uni.lu/studies/bachelors)

(a): Bachelor académique | (p): Bachelor professionnel

## Informatique

### Bachelor in Computer Science

Bachelor académique

6 semestres | 180 ECTS

**Pédagogie fondée sur l'acquisition par la pratique à travers des projets de recherche et développement**

**Programme conçu à partir du standard international ACM/IEEE CS 2013**

**Forte interaction avec la recherche**

#### LANGUES D'ENSEIGNEMENT :

anglais (majeure), français ou allemand (mineure)

Le Bachelor in Computer Science offre une formation scientifique de haut niveau qui apporte les compétences théoriques et pratiques nécessaires pour poursuivre ses études avec succès, tant à l'Université du Luxembourg que dans les meilleures universités ou écoles internationales.

**DÉBOUCHÉS :** poursuite des études par un Master en Science Informatique.

[bics.uni.lu](http://bics.uni.lu)  
[bics@uni.lu](mailto:bics@uni.lu)

Cette formation est également offerte en cours d'emploi en collaboration avec la Chambre des Salariés Luxembourg.

## Informatique

### Bachelor en Informatique

Bachelor professionnel

6 semestres | 180 ECTS

**Spécialisation progressive pour apprendre un métier de l'informatique**

**Stage professionnel de six mois en entreprise**

**Formation en adéquation avec les besoins du marché**

#### LANGUES D'ENSEIGNEMENT :

français, anglais

Le Bachelor en Informatique offre une formation professionnelle qui donne les compétences opérationnelles requises pour une insertion rapide sur le marché du travail, que ce soit au sein d'une entreprise privée ou dans le secteur public. Il apporte également les connaissances théoriques de base permettant de poursuivre sa formation tout au long de sa carrière professionnelle.

**DÉBOUCHÉS :** poursuite des études par un Master en Informatique, opportunités professionnelles telles qu'administrateur de réseau, développeur, analyste programmeur, webmaster dans tous les secteurs d'activités.

[binfo.uni.lu](http://binfo.uni.lu)  
[fstc-binfo@uni.lu](mailto:fstc-binfo@uni.lu)

## Ingénierie

### Bachelor en Ingénierie

Bachelor professionnel

6 semestres | 180 ECTS

**Huit filières :** Électrotechnique, Télécommunication, Énergie et Environnement, Mécanique Générale, Mécatronique, Génie Civil: Construction, Génie Civil: Urbanisme et Aménagement du Territoire, Gestion de Chantiers en Europe

**Possibilité de changer de filière en cours d'année**

**Étroite collaboration avec l'industrie**

#### LANGUES D'ENSEIGNEMENT :

allemand, français, anglais

Le Bachelor en Ingénierie, très orienté vers la pratique, permet d'acquérir de solides bases dans les domaines de la construction, de la mécanique, de la mécatronique, de l'électrotechnique, de la télécommunication, de l'énergie et de l'environnement. Il offre les compétences nécessaires pour s'insérer rapidement sur le marché du travail.

**DÉBOUCHÉS :** poursuite des études par un Master en Ingénierie, opportunités professionnelles dans les secteurs de la construction et des travaux publics, énergie et environnement, industrie, informatique.

[bing.uni.lu](http://bing.uni.lu)  
[fstc-bing@uni.lu](mailto:fstc-bing@uni.lu)

## Ingénierie

### Bachelor en Sciences et Ingénierie – Filière Ingénierie

Bachelor académique

6 semestres | 180 ECTS

**Trois filières :** Génie Civil, Mécanique et Electrotechnique

**Forte interdisciplinarité**

**Choix de la spécialisation avant le troisième semestre**

#### LANGUES D'ENSEIGNEMENT :

allemand, français, anglais

Le Bachelor en Sciences et Ingénierie – Filière Ingénierie donne les connaissances fondamentales en mathématiques et physique et apporte les compétences nécessaires en génie civil, mécanique ou électrotechnique, selon la filière choisie.

**DÉBOUCHÉS :** poursuite des études par un Master en Ingénierie, opportunités professionnelles dans la recherche et l'enseignement ou dans le monde industriel.

[basi.uni.lu/egcmi](http://basi.uni.lu/egcmi)  
[fstc-basi@uni.lu](mailto:fstc-basi@uni.lu)



## Mathématiques

### Bachelor en Sciences et Ingénierie – Filière Mathématiques

Bachelor académique

**6 semestres | 180 ECTS**

**Possibilité de choisir ses modules chaque semestre**

**Forte interaction entre enseignement et recherche**

**Possibilité de suivre des cours préparatoires**

#### LANGUES D'ENSEIGNEMENT :

français, anglais, allemand

Le Bachelor en Sciences et Ingénierie – Filière Mathématiques permet d'acquérir les connaissances de base dans les domaines fondamentaux des mathématiques (analyse, algèbre, géométrie, probabilités) ainsi que des notions provenant de disciplines intimement liées aux mathématiques telles que la physique, l'informatique ou la didactique des mathématiques.

**DÉBOUCHÉS :** poursuite des études par un Master en Mathématiques, opportunités professionnelles dans la recherche et l'enseignement, dans le monde industriel, économique ou administratif.

[bmath.uni.lu](http://bmath.uni.lu)  
[fstc-basi@uni.lu](mailto:fstc-basi@uni.lu)

## Physique

### Bachelor en Sciences et Ingénierie – Filière Physique

Bachelor académique

**6 semestres | 180 ECTS**

**Forte interaction entre enseignement et recherche**

**Possibilité de s'inscrire au Coursus Intégré Sarre-Lor-Lux en Physique organisé par l'Université de Lorraine, l'Université de la Sarre et l'Université du Luxembourg**

#### LANGUES D'ENSEIGNEMENT :

français, anglais

Le Bachelor en Sciences et Ingénierie – Filière Physique offre une vue d'ensemble sur les fondements de la physique et garantit l'apprentissage des outils mathématiques indispensables en physique. Les travaux dirigés et travaux pratiques organisés tout au long de la formation ont pour but de permettre à l'étudiant(e) d'approfondir ses connaissances théoriques et d'acquérir des compétences expérimentales substantielles.

**DÉBOUCHÉS :** poursuite des études par un Master en Physique, opportunités de carrière dans la recherche et l'enseignement, dans le monde industriel ou le secteur financier.

[basi.uni.lu/physique](http://basi.uni.lu/physique)  
[fstc-basi@uni.lu](mailto:fstc-basi@uni.lu)

## Sciences de la Vie

### Bachelor en Sciences de la Vie

Bachelor académique

**Biologie : 6 semestres | 180 ECTS**

**Médecine : 2 semestres | 60 ECTS**

**Deux filières :** Biologie (30 places max), Médecine (100 places max)

**Biologie :** possibilité d'obtenir un double diplôme en biologie au sein d'universités partenaires (Strasbourg, Liège)

**Médecine :** seule la première année est dispensée au Luxembourg, poursuite des études au sein d'universités partenaires

#### LANGUES D'ENSEIGNEMENT :

Biologie : français, anglais

Médecine : français, allemand, anglais

Le Bachelor en Sciences de la Vie permet d'acquérir de solides bases en biologie, bioinformatique et médecine ainsi que de bonnes connaissances en chimie, mathématiques et physique.

**DÉBOUCHÉS :** poursuite des études par un Master en Biologie ou en Médecine, opportunités professionnelles dans l'enseignement et la recherche.

[basv.uni.lu](http://basv.uni.lu)  
[fstc-basv@uni.lu](mailto:fstc-basv@uni.lu)

## Droit

### Bachelor en Droit

Bachelor académique

**6 semestres | 180 ECTS**

**Bonnes connaissances du français et de l'anglais indispensables**

**Stage professionnel et semestre de mobilité obligatoires**

**Admission sélective**

---

**LANGUES D'ENSEIGNEMENT :** anglais, français

---

Mettant en œuvre des méthodes d'enseignement interactives, le Bachelor en Droit offre aux étudiants, à côté d'une présentation des notions de base du droit national luxembourgeois et des techniques nécessaires à sa compréhension et à son application, une approche transnationale originale qui repose sur la comparaison des solutions données par les différents droits nationaux aux grands problèmes juridiques.

**DÉBOUCHÉS :** poursuite des études par un Master de Droit, accès à différentes carrières au Luxembourg et à l'étranger : avocat, magistrat, notaire, juriste d'entreprise, de banque, d'assurance, carrières dans l'administration...

**bad.uni.lu**  
**fdef-bachelor.droit@uni.lu**

## Économie

### Bachelor en Gestion

Bachelor professionnel

**6 semestres | 180 ECTS**

**Stage professionnel optionnel et semestre de mobilité obligatoire**

**Admission sélective**

---

**LANGUES D'ENSEIGNEMENT :**

français, avec certains cours en anglais

---

Le Bachelor en Gestion est conçu pour former des gestionnaires polyvalents ayant une connaissance approfondie de l'environnement économique, social et juridique du Grand-Duché de Luxembourg et capables de s'insérer opérationnellement dans ses secteurs clés. Le programme combine de façon équilibrée enseignements académiques et contenus appliqués intégrant les spécificités locales, grâce à une participation large et active de praticiens dans les enseignements et le stage. La formation est orientée vers l'employabilité de ses diplômés.

---

**ORGANISATION :** formation généraliste aux disciplines de la gestion en première année. Mobilité et début de spécialisation dans les métiers de l'entreprise ou de la banque et de l'assurance en deuxième année. Spécialisation (gestion des entreprises, des assurances ou des banques) et stage permettant une meilleure insertion professionnelle des diplômés en troisième année.

**DÉBOUCHÉS :** secteur bancaire, assurances, fiduciaires, réviseurs d'entreprises, services de comptabilité ou de contrôle de gestion de grandes entreprises industrielles et commerciales, petites et moyennes entreprises.

**bpg.uni.lu**  
**fdef-bachelor.gestion@uni.lu**

## Économie

### Bachelor en Sciences Économiques et de Gestion

Bachelor académique

**6 semestres | 180 ECTS**

**Stage professionnel optionnel et semestre de mobilité obligatoire**

**Admission sélective**

---

**LANGUES D'ENSEIGNEMENT :**

français, anglais

---

Le Bachelor en Sciences Économiques et de Gestion vise l'acquisition de connaissances fondamentales en sciences économiques et de gestion fondée sur un socle méthodologique solide, mais initie également les étudiants à des disciplines voisines telles que les sciences politiques, l'histoire, le droit, la finance afin de les sensibiliser aux différents aspects des questions économiques actuelles. Certains cours sont organisés en effectifs réduits afin de parvenir à un meilleur encadrement des étudiants. Un tiers des cours est dispensé en anglais. Le sixième semestre comporte un module d'initiation à la finance.

**DÉBOUCHÉS :** Masters « professionnels » en économie appliquée ou en gestion; Masters « académiques » en économie ou gestion, École de commerce. Activités professionnelles : secteurs de la banque, gestion des entreprises, des administrations nationales, régionales, locales.

**baseg.uni.lu**  
**fdef-bachelor.eco@uni.lu**

## Éducation et enseignement

### Bachelor en Sciences de l'Éducation

Bachelor professionnel

8 semestres | 240 ECTS

Examen-concours d'admission

Forte interaction entre théorie et pratique

Réalisation de projets théoriques et pratiques dans les domaines touchant à l'éducation

(apprentissage des langues, mathématiques, sciences, arts et esthétique, sport et santé)

#### LANGUES D'ENSEIGNEMENT :

allemand, français, luxembourgeois, anglais

La formation s'adresse aux étudiants souhaitant enseigner dans le système scolaire luxembourgeois. Les étudiants sont dotés de compétences pédagogiques et didactiques nécessaires pour relever les défis d'un milieu scolaire plurilingue et multiculturel. Ils développent leur propre style d'enseignement à partir du cadre théorique enseigné et les compétences pratiques développées lors des stages. Les étudiants sont encouragés à adopter une attitude d'autoréflexion et de s'engager dans une démarche de formation continue.

**DÉBOUCHÉS :** profession d'enseignant dans tous les cycles de l'école fondamentale, dans les classes du régime préparatoire et dans l'encadrement d'enfants à besoins spécifiques et particuliers au Luxembourg ou accès à une formation de type Master. Poursuite des études à l'Université du Luxembourg par le Master in Social Sciences and Educational Sciences et le Master in Psychology: Evaluation and Assessment.

[bsce.uni.lu](http://bsce.uni.lu)  
[bsce@uni.lu](mailto:bsce@uni.lu)

## Psychologie

### Bachelor en Psychologie

Bachelor académique

6 semestres | 180 ECTS

La formation associe une orientation empirique et scientifique à un lien étroit avec la pratique

Max. 80 étudiants par année d'études

Sélection sur la base d'une lettre de motivation personnelle et éventuellement d'un entretien supplémentaire

#### LANGUES D'ENSEIGNEMENT :

allemand, français, anglais

La formation s'adresse aux étudiants qui désirent comprendre le comportement et le vécu humains. Ils acquièrent les connaissances de base de la psychologie (la psychologie générale, la psychologie sociale, la psychologie de la personnalité, la psychologie du développement et la psychobiologie) ainsi qu'un bon fondement dans les méthodes de recherche scientifique. Ils assimilent des connaissances sur les différents champs d'application et sur les méthodes d'intervention psychologique.

**DÉBOUCHÉS :** pour accéder à la profession de psychologue, les étudiants doivent poursuivre leur formation universitaire par un Master. Le Bachelor en Psychologie est internationalement reconnu. Les diplômés peuvent poursuivre leurs études à l'Université du Luxembourg ou dans d'autres universités européennes.

[bap.uni.lu](http://bap.uni.lu)  
[simone.heiderscheid@uni.lu](mailto:simone.heiderscheid@uni.lu)

## Sciences Humaines

### Bachelor en Cultures Européennes (BCE)

Bachelor académique

6 semestres | 180 ECTS

Cinq spécialisations : English Studies, Études françaises, Germanistik, Histoire, Philosophie

Une approche et un esprit interdisciplinaires

Une formation multilingue avec une pondération variable selon la spécialisation choisie

#### LANGUES D'ENSEIGNEMENT :

anglais, allemand, français

Le Bachelor en Cultures Européennes est un cycle d'études de trois ans (six semestres, dont un semestre obligatoire à l'étranger). Le programme d'études associe l'acquisition de connaissances disciplinaires spécialisées au développement d'une réflexion interdisciplinaire et critique en lettres et sciences humaines.

**DÉBOUCHÉS :** poursuite des études par un Master à l'Université du Luxembourg ou à l'étranger, opportunités professionnelles dans l'enseignement secondaire (l'obtention d'un Master est obligatoire), les bibliothèques ou archives, les ressources humaines, les centres culturels et les métiers de la communication tels que le journalisme, les médias (radio, télévision, nouveaux médias, théâtre), les relations publiques.

[bce.uni.lu](http://bce.uni.lu)

## Sciences Humaines

### Bachelor en Cultures Européennes : English Studies

Bachelor académique

6 semestres | 180 ECTS

Une des cinq spécialisations du Bachelor en Cultures Européennes

Formation solide en langue et littératures anglaises (English Studies), intégrée à un parcours interdisciplinaire

Une attention est mise sur les spécificités interculturelles et multilingues du Luxembourg

#### LANGUES D'ENSEIGNEMENT :

anglais, allemand, français

La formation s'adresse aux étudiants passionnés par la langue anglaise et les cultures et littératures d'expression anglaises souhaitant approfondir leurs connaissances linguistiques, littéraires ainsi que leur esprit critique. Les étudiants sont formés à l'analyse des discours littéraires, critiques et médiatiques et sensibilisés aux outils et théories en sciences du langage, en littérature, et en médias. L'approche proposée permet le développement des compétences d'expression écrite et orale ainsi que des capacités d'analyse critique et de synthèse, grâce à des activités individuelles, des travaux en équipe et des conférences-débat internationales.

[bce.english.uni.lu](http://bce.english.uni.lu)



Sciences Humaines

## Bachelor en Cultures Européennes : Études françaises

Bachelor académique

6 semestres | 180 ECTS

Une des cinq spécialisations du Bachelor en Cultures Européennes

Une formation solide en Études françaises, intégrée à un parcours interdisciplinaire

Une ouverture sur les réalités interculturelles et multilingues

### LANGUES D'ENSEIGNEMENT :

français, allemand, anglais

La formation s'adresse aux étudiants passionnés par la langue et la culture françaises et francophones souhaitant approfondir leurs connaissances linguistiques, littéraires et artistiques. Elle propose un parcours à travers les cultures et littératures de langue française dans les différents espaces francophones. Les étudiants sont formés à l'analyse des discours littéraires, artistiques et médiatiques et sensibilisés aux outils et théories en sciences du langage, en littérature, en études filmiques et en médias. Le multilinguisme est favorisé à travers un perfectionnement dans d'autres langues vivantes et littératures. L'approche proposée permet le développement des compétences d'expression écrite et orale ainsi que des capacités d'analyse critique et de synthèse, grâce à des activités individuelles et des travaux en équipe.

[bce.francais.uni.lu](http://bce.francais.uni.lu)

Sciences Humaines

## Bachelor en Cultures Européennes : Germanistik

Bachelor académique

6 semestres | 180 ECTS

Une des cinq spécialisations du Bachelor en Cultures Européennes

Une formation solide en langue et littératures allemandes (Germanistik), intégrée à un parcours interdisciplinaire

Une attention est mise sur les spécificités interculturelles et multilingues du Luxembourg

### LANGUES D'ENSEIGNEMENT :

allemand, anglais, français

La formation s'adresse aux étudiants passionnés par la langue allemande et les cultures et littératures d'expression allemande souhaitant approfondir leurs connaissances linguistiques, littéraires et interculturelles. Elle propose un parcours à travers l'histoire littéraire couvrant les grandes périodes du XVIII<sup>e</sup> au XXI<sup>e</sup> siècle, des cours de linguistique théorique et appliquée ainsi que des cours de médiévistique. La formation est complétée par une introduction à l'interculturalité, aux sciences culturelles et aux sciences des médias et du théâtre.

[bce.germanistik.uni.lu](http://bce.germanistik.uni.lu)

Sciences Humaines

## Bachelor en Cultures Européennes : Histoire

Bachelor académique

6 semestres | 180 ECTS

Une des cinq spécialisations du Bachelor en Cultures Européennes

Une formation solide en histoire, intégrée à un parcours interdisciplinaire

Une forte interaction entre enseignement et recherche

### LANGUES D'ENSEIGNEMENT :

français, allemand, anglais

La formation s'adresse aux étudiants intéressés par les problématiques et les questionnements qui marquent l'histoire européenne. La formation explore les grandes périodes historiques depuis l'époque grecque et romaine jusqu'à l'histoire contemporaine. Les étudiants sont initiés à la méthodologie de la recherche historique, à l'analyse et à l'interprétation des textes historiques. Ils acquièrent les capacités scientifiques nécessaires pour savoir décrypter et comprendre les sources historiques dans leur contexte.

[bce.histoire.uni.lu](http://bce.histoire.uni.lu)

Sciences Humaines

## Bachelor en Cultures Européennes : Philosophie

Bachelor académique

6 semestres | 180 ECTS

Une des cinq spécialisations du Bachelor en Cultures Européennes

Une formation solide en philosophie, intégrée à un parcours interdisciplinaire

La possibilité d'un double diplôme franco-luxembourgeois, dans le cadre d'une coopération avec l'Université de Lorraine

### LANGUES D'ENSEIGNEMENT :

français, allemand, anglais

La formation s'adresse aux étudiants intéressés par les grandes questions de société et de l'existence humaine. Elle propose un parcours historique à travers les grandes traditions philosophiques ainsi que des cours dans les domaines fondamentaux de la philosophie tels que la logique, l'éthique, le langage et les théories de la connaissance. Les étudiants sont initiés au raisonnement logique et au développement de leurs capacités d'analyse et de communication.

[bce.philosophie.uni.lu](http://bce.philosophie.uni.lu)

Sciences Sociales

## Bachelor en Sciences Sociales et Éducatives

Bachelor professionnel

6 semestres | 180 ECTS

**Donne accès à des postes d'éducateurs gradués et à la profession réglementée d'assistant social**

**Interaction étroite entre théorie et pratique avec deux stages obligatoires**

**Des séminaires sur le développement personnel et le travail sur soi sont organisés tout au long des études**

### LANGUES D'ENSEIGNEMENT:

français, allemand

La formation s'adresse aux étudiants souhaitant devenir des professionnels de l'intervention sociale dans les domaines de la pédagogie sociale et du travail social. Ils apprennent à développer et mettre en œuvre des programmes d'intervention sociale en respectant les principes éthiques fondamentaux. La formation permet aux étudiants de comprendre les rapports entre les individus, les groupes et la société et à analyser les problèmes sociaux actuels tels que la pauvreté, le chômage, la violence et la délinquance.

### DÉBOUCHÉS:

métiers du secteur social, psycho-social, socio-éducatif, socio-économique, socio-culturel ou poursuite d'une formation universitaire de type Master dans le domaine des sciences sociales et éducatives. Au Luxembourg, les études donnent accès à des postes d'éducateur gradué et à la profession réglementée d'assistant social. Poursuite des études à l'Université du Luxembourg par le Master in Social Sciences and Educational Sciences.

[bsse.uni.lu](http://bsse.uni.lu)

[bsse@uni.lu](mailto:bsse@uni.lu)

Cette formation est également offerte en cours d'emploi en collaboration avec la Chambre des Salariés Luxembourg.

La formation en cours d'emploi s'adresse aux éducateurs diplômés ayant au moins 6 ans d'expérience professionnelle et éducateurs gradués de l'ancien régime qui désirent acquérir le grade de Bachelor en Sciences Sociales et Éducatives en cours d'emploi.

[bsse2.uni.lu](http://bsse2.uni.lu)

—  
**Université du Luxembourg**  
—

**SEVE - Service des études  
et de la vie étudiante**

**Campus de Belval**  
2, avenue de l'Université  
L-4365 Esch-sur-Alzette  
T +352 46 66 44-6060

**uni.lu**

**uni.lu/etudiants**



stay connected at

**socialmedia.uni.lu**



lola



UNIVERSITÉ DU  
LUXEMBOURG

2017/10